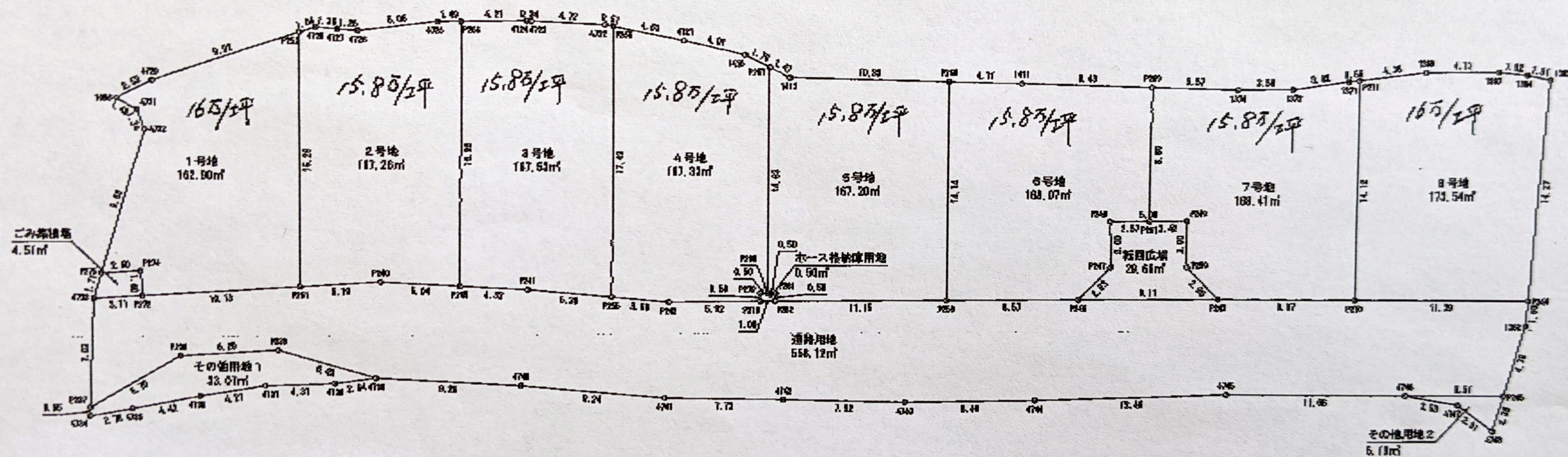
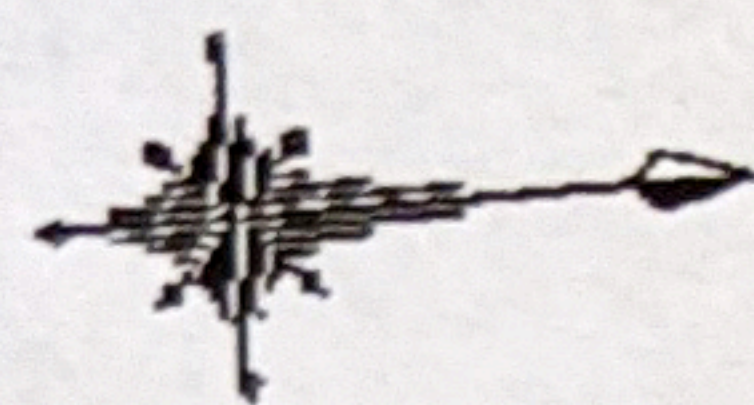


(令和3年10月11日分譲予定)

計 画 図

紀の川市打田町字楽池



無指定仕
築、種仕居地減
幅入 60%
容積 200%
ガス
公共下水道

田中小学校、打田中学校

<除費用>

増築 100坪 8,250坪/坪
外周 100坪 9,900坪/坪

※公共下水道受入者負担金10万円+税30万円

令和3年1月18日 作成

※公共下水道受入者負担金は2024年入会後



ピーチ Peach 合同会社



公益財団法人和歌山県宅地建物取引業協会会員
和歌山県知事(報-2)第3726号
宅地建物取引士 第6055号
不動産キャリアパーソン

代表 千 田 耕 作

〒649-6121
住 所 和歌山県紀の川市桃山町段新田471番地
電 話 0736-66-1794
FAX 0736-66-0332
携 帯 090-5160-6062
<http://www.peach-wakayama.com>

