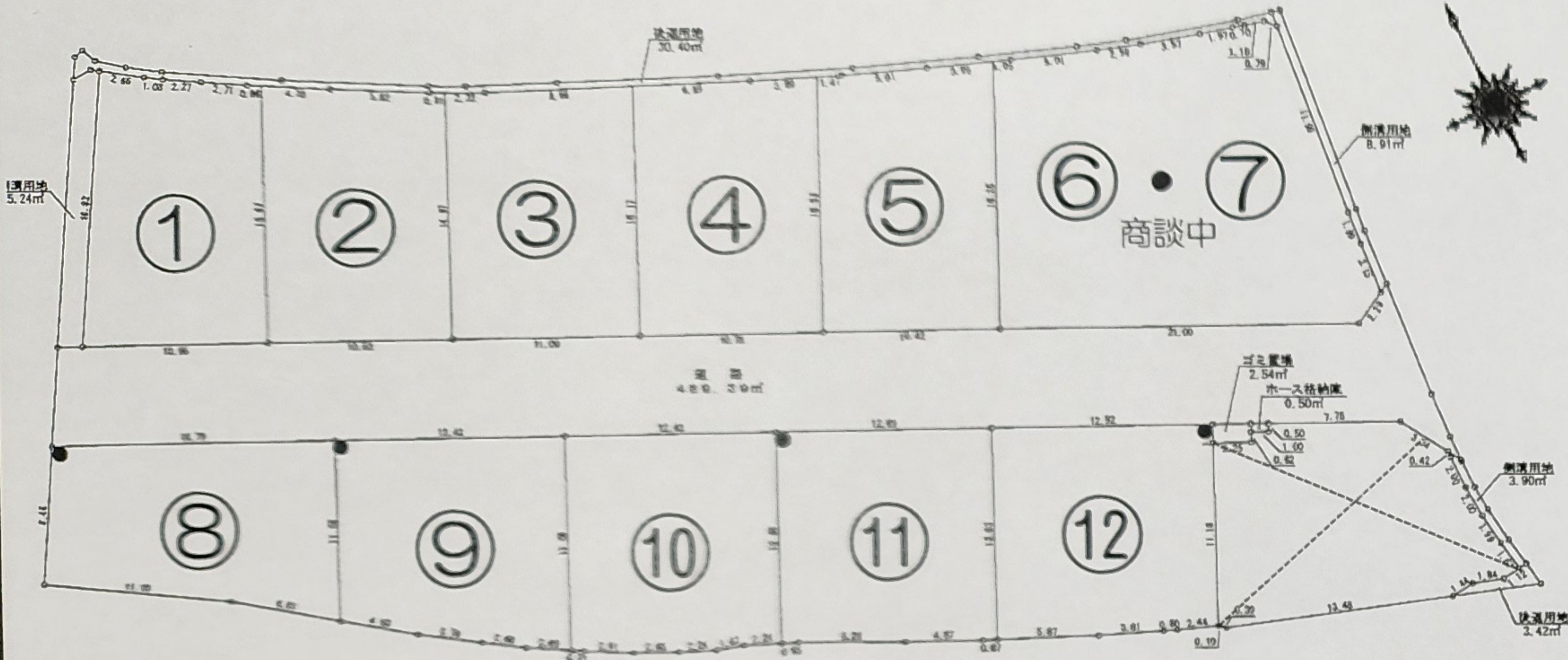


桃山町市場分譲地《全12区画》

区画図・価格表

建築条件なし・公共下水・売主



【お買い物】

- ローソン桃山町市場店…約170m
- ココカラファイン桃山店…約510m
- 【教育施設】**
- 安楽川小学校…約510m
- 荒川中学校…約590m

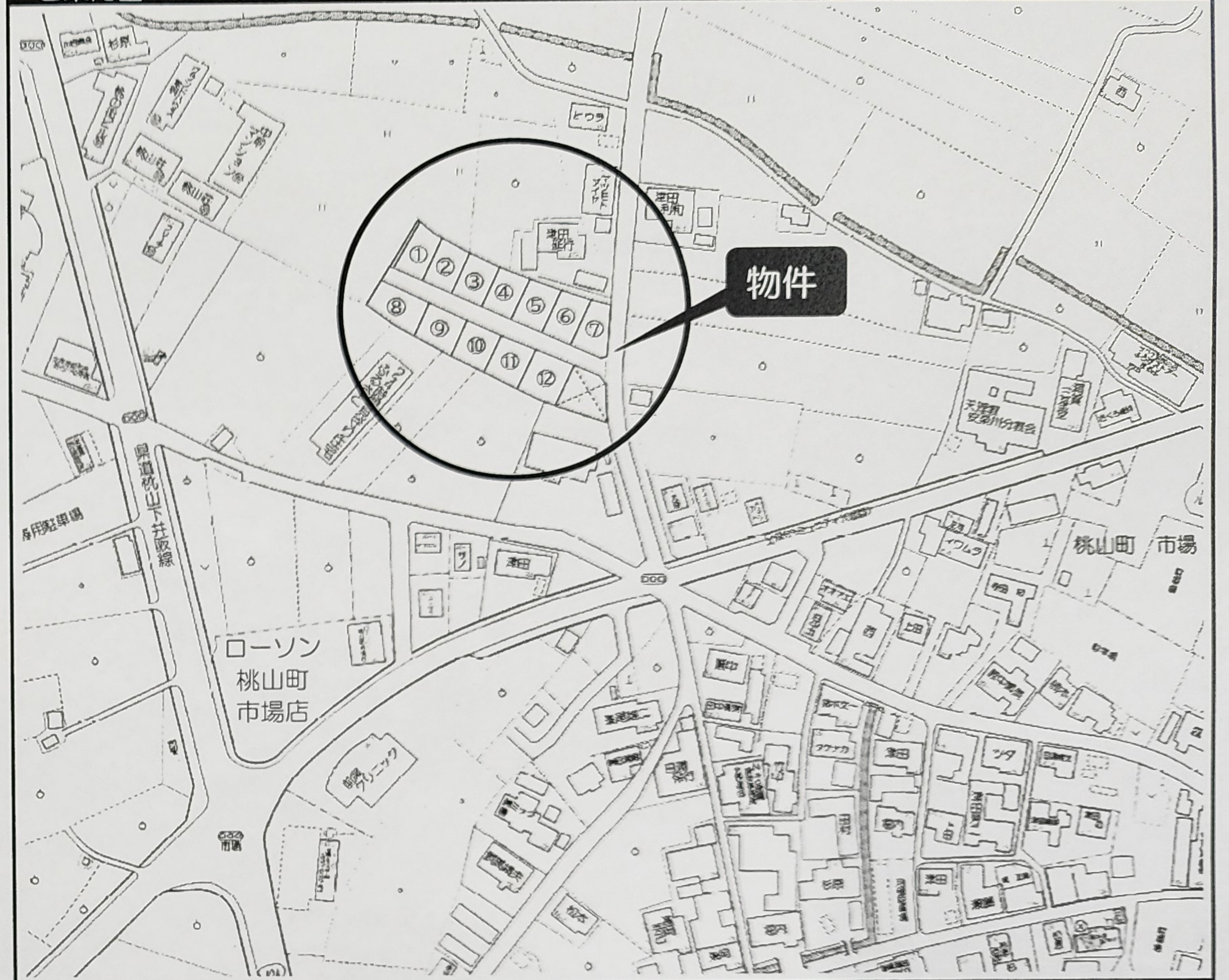
【公的施設】

- 紀の川市桃山支所…約540m
- 【その他】**
- 桃山郵便局…約510m
- JA紀の里桃山支所…約580m

境界ブロック&フェンス代/mにつき20,900円 (隣地境界部分は折半) ●印=電柱

号地	面積	一坪単価	価格	備考
1	165.36 m ² (約 50.02 坪)	14.0 万円	7,002,800 円	
2	165.37 m ² (約 50.02 坪)	14.0 万円	7,002,800 円	
3	165.35 m ² (約 50.01 坪)	14.0 万円	7,001,400 円	
4	165.37 m ² (約 50.02 坪)	14.0 万円	7,002,800 円	
5	165.35 m ² (約 50.01 坪)	14.0 万円	7,001,400 円	
6	341.45 m ² (約 103.28 坪)	14.0 万円	14,459,200 円	商談中
8	164.15 m ² (約 49.65 坪)	12.0 万円	5,958,000 円	
9	164.16 m ² (約 49.65 坪)	12.0 万円	5,958,000 円	
10	164.16 m ² (約 49.65 坪)	12.0 万円	5,958,000 円	
11	164.16 m ² (約 49.65 坪)	12.0 万円	5,958,000 円	
12	164.15 m ² (約 49.65 坪)	12.0 万円	5,958,000 円	

ご案内図



【団地概要】

◆所在地/紀の川市桃山町市場字高関414番より分筆◆交通/コミュニティバス段停歩約2分◆地目/田(完成宅地渡し)◆用途地域/都市計画区域内、未線引、無指定地域◆建ぺい率/60%◆容積率/200%◆私道負担/なし◆供給施設/(電気)関西電力、(ガス)プロパンガス、(上水道)公営水道、(排水)公共下水◆教育関係/安楽川小学校、荒川中学校◆取引態様/売主

【その他】

◆特定用途制限地域/農住共生地区◆紀の川洪水浸水区域/浸水深2.0m~5.0m(一部5.0m以上)◆自治会費初年度15,000円(2年目以降5,000円)、市場公民館協力金30,000円◆水道加入金…口径13mm 237,963円(税抜き)、材料検査手数料等5,000円が必要です。◆公共下水受益者負担金…1敷地あたりの基本額100,000円と、敷地面積に1平方メートルあたりの単価50円を乗じた金額の合計額が宅内排水設備工事の申請時必要です。◆天候の不順や諸事情等の事由によって、造成工事の完成や物件のお引渡しが遅延する場合がございます。◆土地面積は概算ですので若干の増減が生じる場合がございます。◆商談中、条件変更、契約済の場合はご了承下さい。◆本物件敷地内外において電柱及び支線・カープミラー・ゴミ集積所等の設置場所は関西電力及び役所の決定になります。◆本件土地について建物を建築する際の地盤・地耐力調査の結果によっては、地盤補強工事等が必要となります。◆地盤補強工事等については建築する建物の構造・規模・重量及び住宅メーカーにより異なります。◆住宅ローンご利用の場合、金融機関保証料、手数料、印紙代等が発生します。詳細は住宅ローンご利用金融機関等でご確認をお願いします。



住まい・土地のことなら…

有限 株式会社 **サカエ土地建物**

宅建免許/和歌山県知事(5)第3334号

TEL 0736-61-7851

FAX 0736-61-0666

〒649-6227 和歌山県岩出市清水364番地4 (JR岩出駅前通り 岩出郵便局正面)

URL: <http://sakaetochi.jp> MAIL: stt@circus.ocn.ne.jp

サカエ土地建物 検索

Galaxy S22 Ultra